

Port Security Manager

Noch sicherer verbunden:

Version 2.0 für dynamische Sicherheit im Netzwerk durch Network Access Control

Sicherheit in komplexen Netzwerkumgebungen - flexibel und hochverfügbar – und das ohne aufwändige Installation, sofort als Plug&Play Lösung einsetzbar?

Der PortSecurityManager ermöglicht in der Version 2.0 eine neue Stufe der Unternehmenssicherheit:

Mit IEEE Standard 802.1x und VLAN-Support mehr Sicherheit durch Benutzer-Authentifizierung in flexibler Kombination mit MAC-Layer2 - Port-Security für alle nicht 802.1x fähigen Geräte.

Virens Scanner, VPN-Zugänge und Firewalls schützen Ihr Netzwerk vor Angriffen von außen. Störungsquellen von innen begegnet der PortSecurityManager von AUCONET. Mit dieser Network-Access-Control- und Management-Plattform bietet AUCONET die Komplettlösung zur Administration unternehmensweiter IT-Netzwerke mit Fokus auf umfangreiche Sicherheitsmechanismen.

Als SNMP-basiertes System ist der PortSecurityManager herstellernerneutral und äußerst flexibel angelegt – selbst ältere Geräte werden in vollem Umfang unterstützt. Somit bleiben teure Neuananschaffungen und zeitraubende Einrichtungszwänge erspart.

Endlich. Ruhe.

Durch regelmäßige Kommunikation mit allen Switches des Netzwerkes, inklusive Abfrage der angeschlossenen Geräte, identifiziert der PSM das Eindringen nicht autorisierter Benutzer und Geräte. Mit Hilfe der vorhandenen Datenbank und dem integrierten Radius-Support wird erkennbar, ob die entsprechenden Benutzer und Geräte autorisiert sind.

Sollte ein nicht autorisierter Zugriff erfolgen oder ein unbekanntes Gerät entdeckt werden, wird ein entsprechender Alarm ausgelöst. In der höchsten Sicherheitsstufe des PortSecurityManagers wird der betroffene Switchport sofort gesperrt oder einem Quarantäne-VLAN zugewiesen.

Das Sichern komplexer Netzwerke war bisher extrem zeitaufwändig. Mit dem PortSecurityManager von AUCONET können jetzt beliebig komplexe Netzwerke in kürzester Zeit gesichert werden. Gleichzeitig reduziert sich der administrative Aufwand dank der übersichtlichen und einfachen Bedienbarkeit der OneClick-Konsole.

Damit erhalten Sie die volle Kontrolle auf den verschiedenen Ebenen Ihrer Infrastruktur. Mit einem Mausklick bilden Sie beispielsweise Ihre komplette Unternehmensstruktur exakt ab oder definieren für jeden Bereich individuelle Schutzregeln. So erhalten Sie auf jeder Stufe ein transparentes Bild über die Netzwerkaktivitäten auf unserer zentralen Alarm- und Eventkonsole.

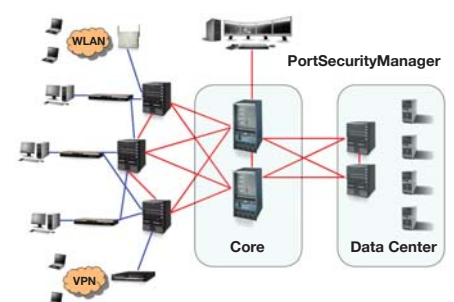
Der PortSecurityManager ist das zentrale Werkzeug für Sicherheit und Kontrolle durch umfangreiche Administrationsmöglichkeiten

Überblick der Key-Features:

- > zentrale Network Access Control (NAC) Instanz mit integriertem Radius-Support für heterogene Netzwerkumgebungen
- > unterstützt IEEE 802.1x, MAC und PWA Authentifizierung
- > MAC (Layer 2)-basierte Authentifizierung für ältere Geräte über SNMP-MIBs
- > herstellerunabhängiges VLAN- und Policy Management
- > Alarmierung bei unberechtigten Netz-zugriffen, wahlweise mit Port-Sperrung, Policy-Zuweisung oder VLAN-Steuerung
- > Automatische Inventarisierung aller am Netzwerk angeschlossenen Geräte
- > Auflösung von Nutzernamen, DNS, DHCP, MAC zu IP-Adresse und IP-Adresse zu Netzwerknamen
- > topologische, geografische und organisatorische Darstellung der Netzwerkstruktur
- > Zugriffshistorie für alle Netzwerk-Ports mit umfassenden Im- und Export von Adress- und Statistik-Informationen
- > Nachweis von freien Switch-Ports
- > Gateway zum Assetmanagement
- > einfache Bedienbarkeit und Reduzierung des administrativen Aufwands über OneClick-Konsole

Die Möglichkeit, Adress- und Benutzerinformationen eines komplexen Netzwerkes automatisch liefern zu können ist eine der Stärken des PortSecurityManagers. So erhalten Sie auf Knopfdruck eine globale Port-Tabelle oder die Zugriffshistorie für alle angeschlossenen Netzwerk-Ports.

Die Auswertung der Anschluss-historie oder der Nachweis von freien Ports gibt aufschlussreiche Hilfestellung zur optimalen Auslastung des IT-Systems.



Freie Ansichtssache: Network Access Control

Der PortSecurityManager stellt die zentrale Plattform für unternehmensweites Network Access Control (NAC) und Management dar.

Policy-basierende Authentifizierungsverfahren ermöglichen eine differenzierte Steuerung sämtlicher Benutzerrechte beim Zugriff auf das Unternehmensnetzwerk unabhängig vom Standort.

Durch die Möglichkeit der nahtlosen Integration von Assessment- und Remediation-Services werden die an das Unternehmensnetzwerk angeschlossenen Geräte und Systeme ständig dem aktuellen Sicherheitsniveau angepasst.

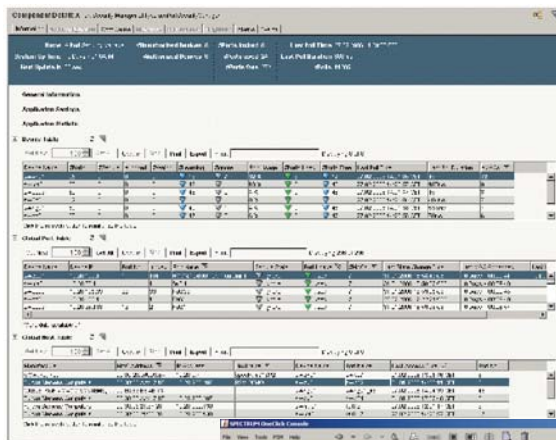
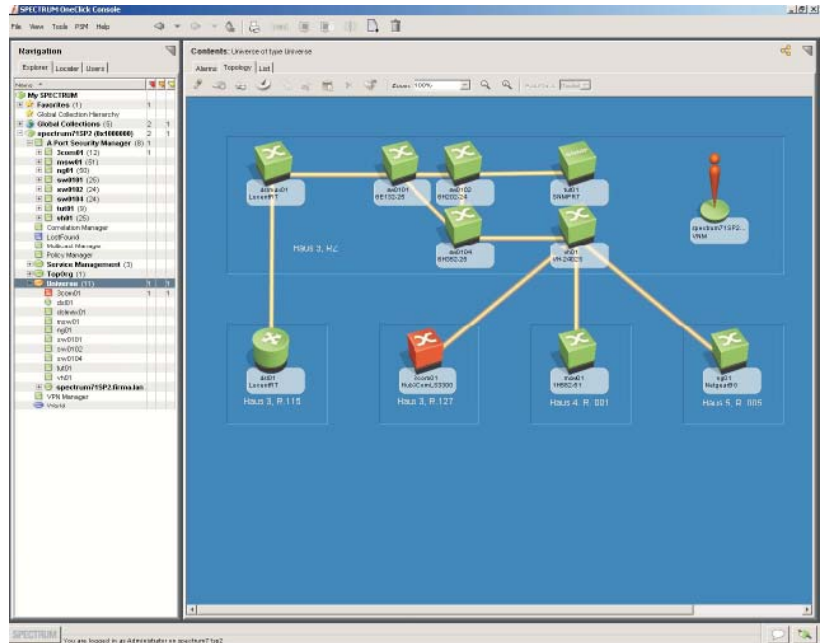
Sehen und verstehen

Kein Netzwerk- und Zugriffs-Management ohne transparente Auswertungen.

Alle sicherheitsrelevanten Meldungen des PortSecurityManagers werden auf der zentralen Alarm- und Eventkonsole visualisiert.

Möglichkeiten, Daten in weiteren Tools zu nutzen, umfassende Export- und Importfunktionen, verschiedene Tabellenansichten und leichte Bedienung sind selbstverständliche Features.

In welcher Form der PortSecurity-Manager Informationen bereitstellt, kann frei bestimmt werden: egal ob topologisch, geografisch oder organisatorisch – die gewünschte Darstellung der Netzwerkstruktur steht auf Knopfdruck bereit.



Keine reine Geschmackssache: mit den verschiedenen Auswertungsmodi stehen Ihnen effiziente Darstellungsformen zur Verfügung, die in jeder Hinsicht ein sinnvoll-intuitives Arbeiten erst möglich machen.

Export und Import aller Informationen runden das Leistungsspektrum des PortSecurity-Managers ab.

